

Bilder zuschneiden mit GIMP

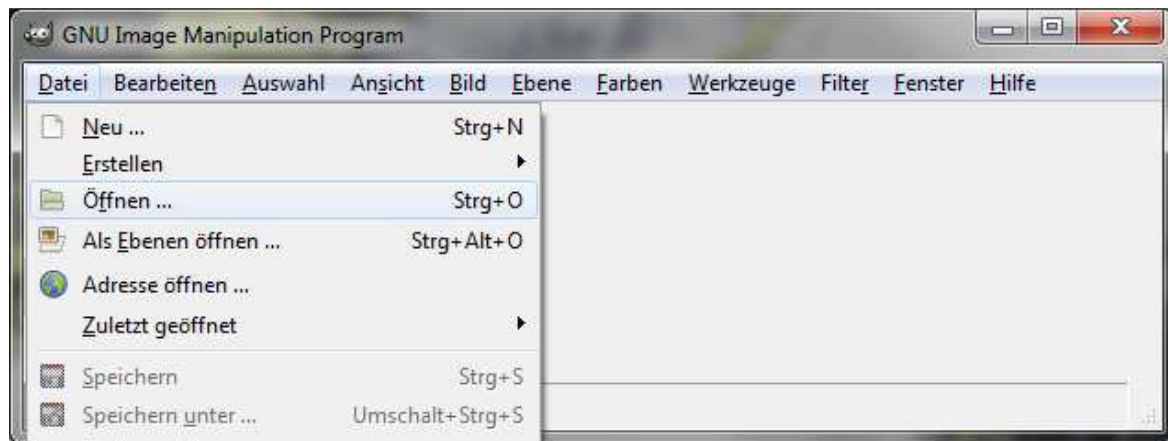
Wir stellen Ihnen in dieser kleinen Anleitung nur die Grundfunktionen des Bildbearbeitungsprogrammes GIMP vor. Selbstverständlich können Sie weitere Funktionen für Ihre Bilder ausprobieren. Wir wünschen Ihnen viel Spaß bei der Bearbeitung Ihrer Bilder.

Eine ausführliche Anleitung finden Sie hier: <http://docs.gimp.org/de/>

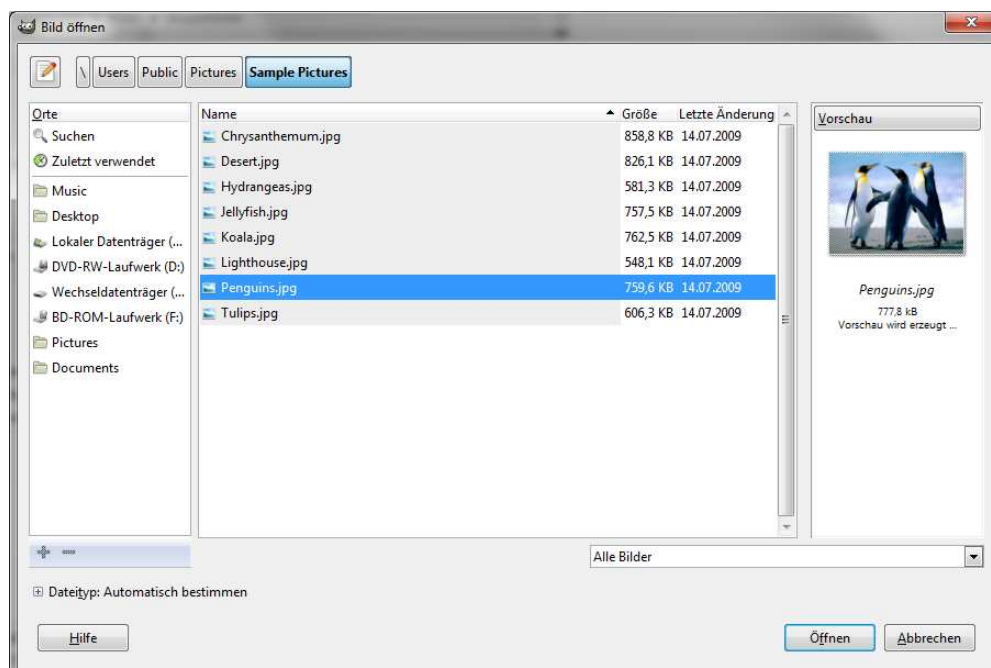
Sollten Sie Fragen zu weiteren Funktionen haben, fragen Sie uns!

1. Bild in das Programm laden

Datei/Öffnen



2. Bild auf Ihrer Festplatte auswählen und öffnen.

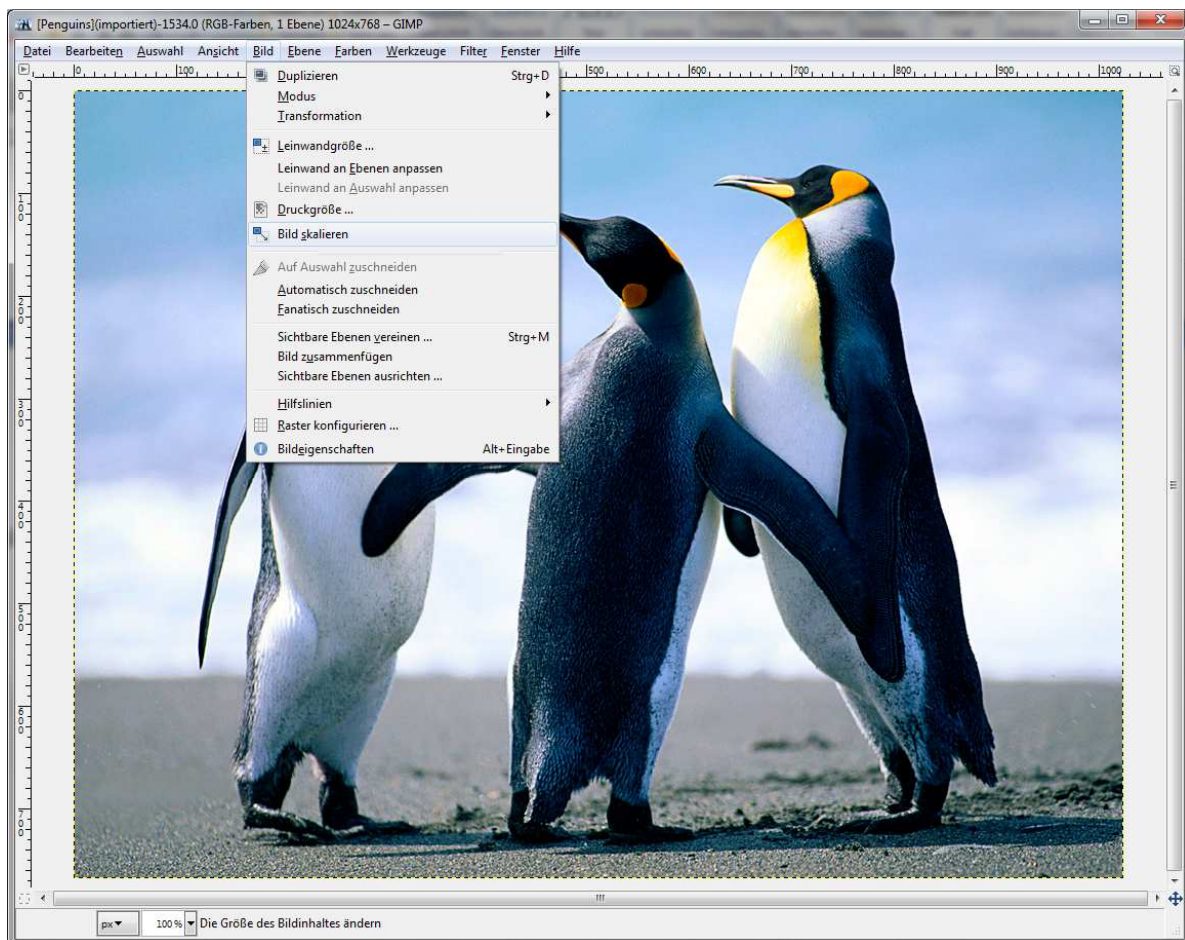


Beispielbild



3. Bildmaße ändern

Menüzeile: Bild -> Bild skalieren



Maße eingeben

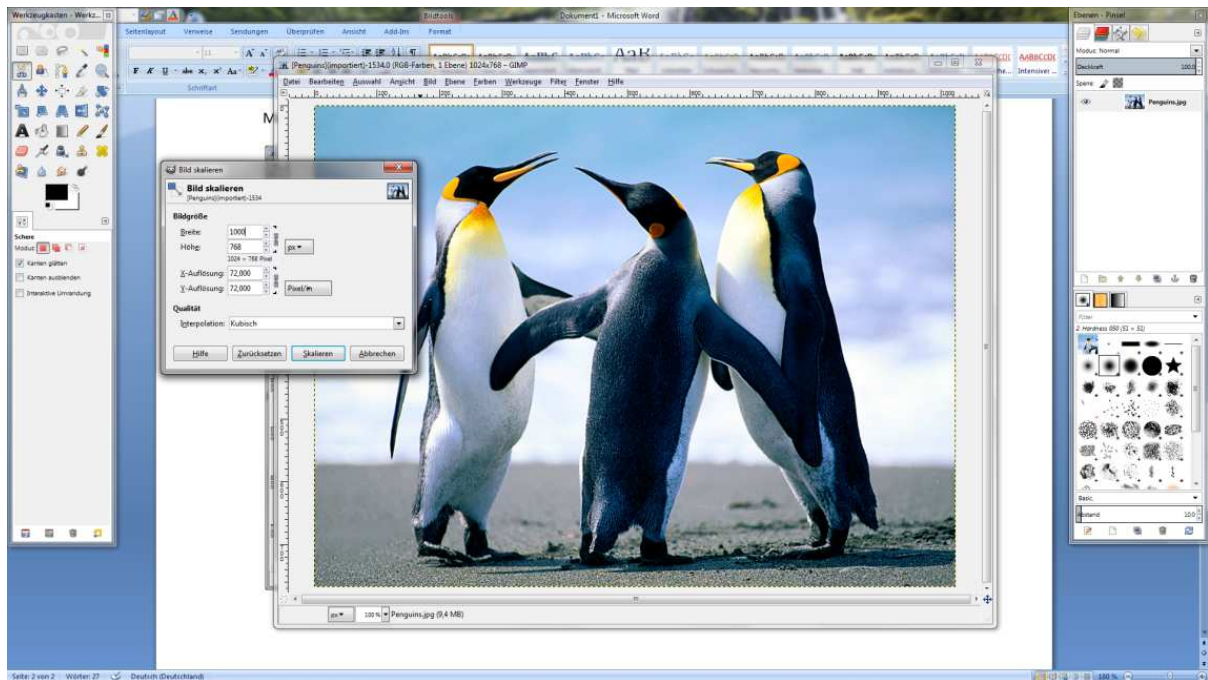
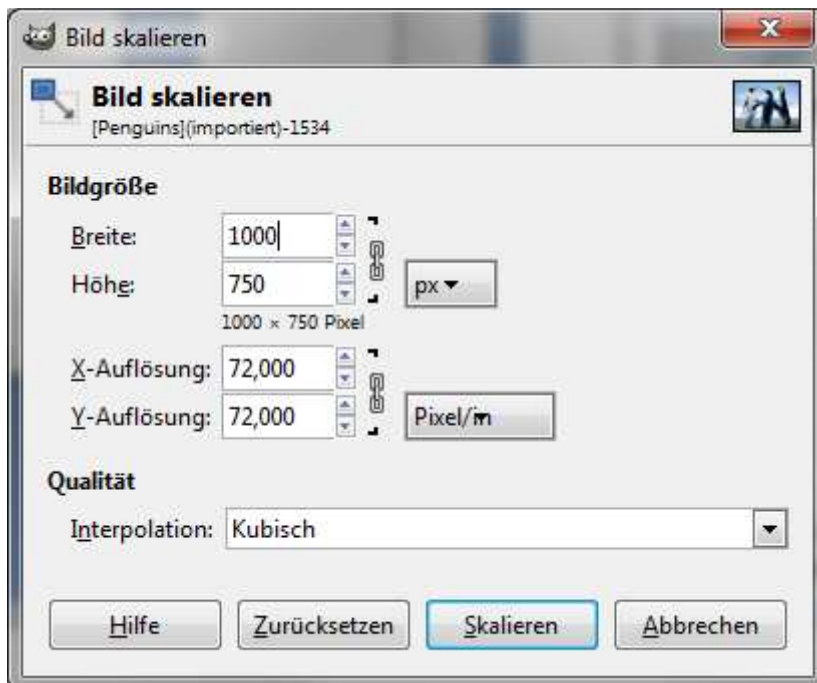
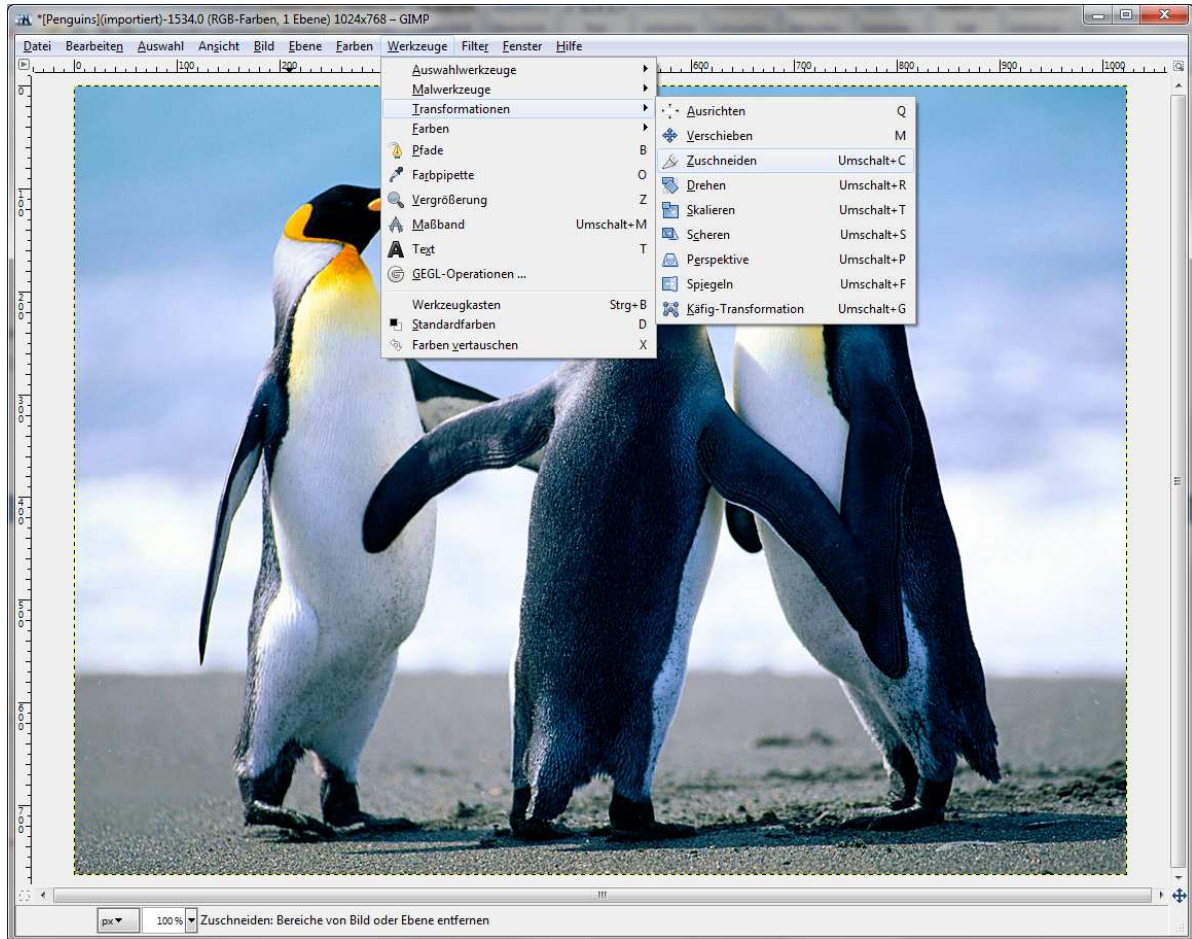


Bild skalieren: Bildbreite oder Bildhöhe auf 1000px (Pixel) begrenzen. Das neue Maß übernimmt das Programm erst bei Klick auf „Skalieren“.

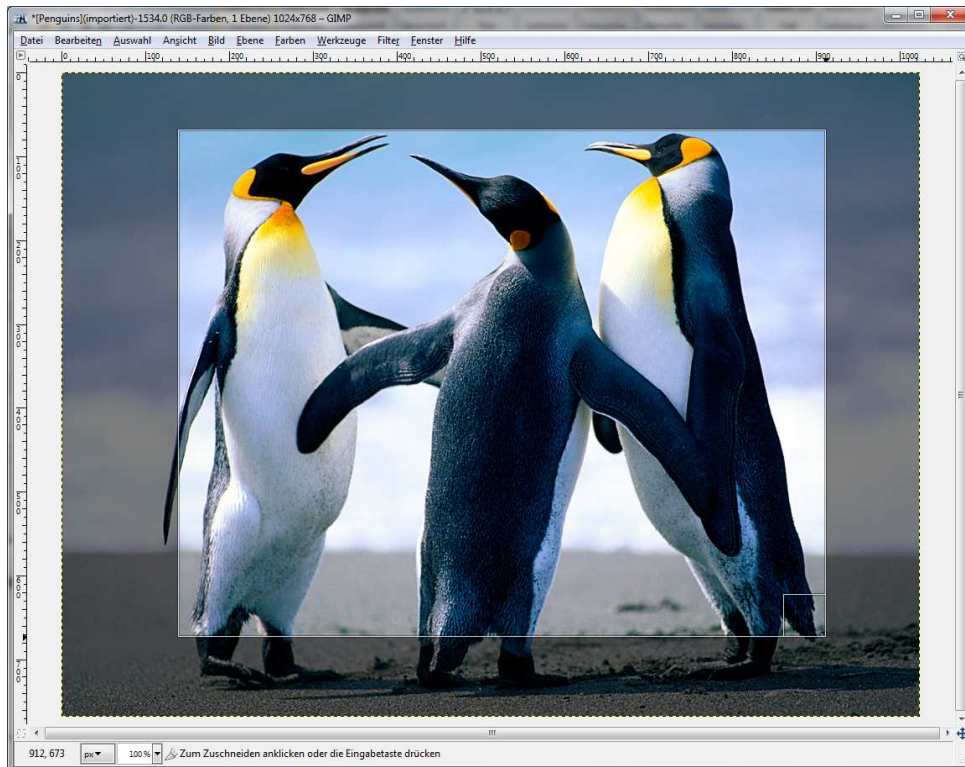


4. Bild zuschneiden

Menüleiste: Werkzeuge -> Transformationen -> Zuschneiden

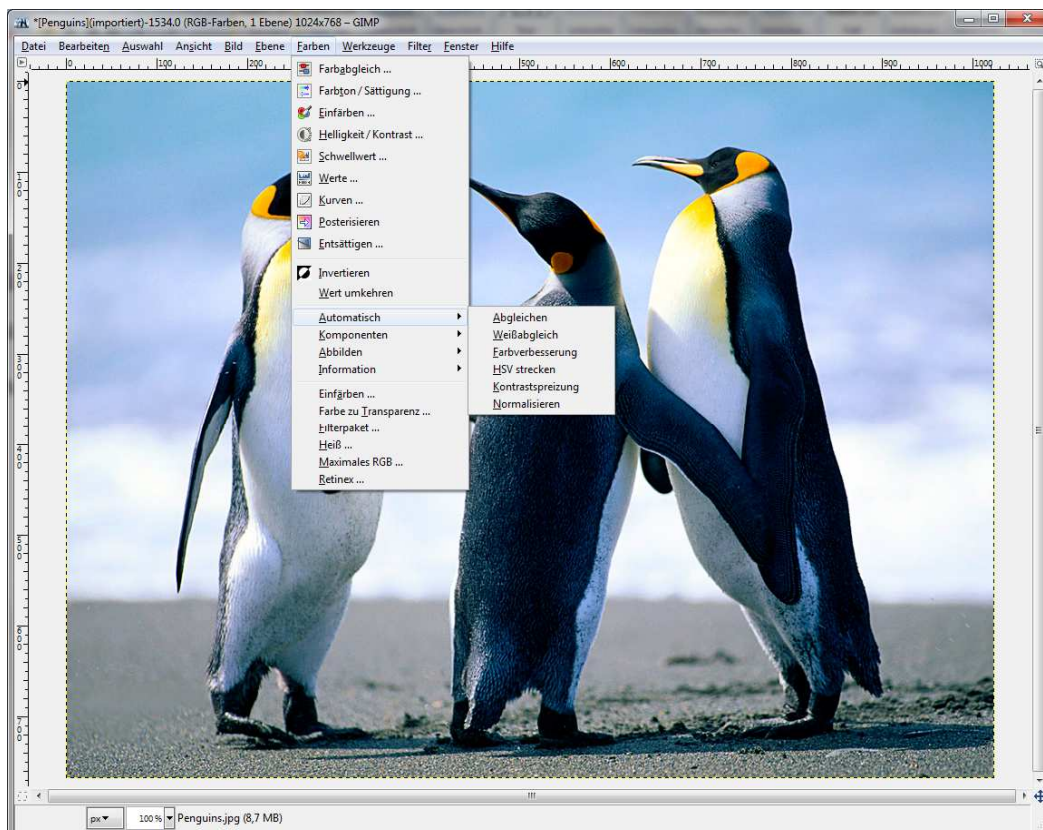


Den Cursor oben links in das Bild bringen und über den gewünschten Bildausschnitt ziehen. Der Bildausschnitt wird hell angezeigt, mit ENTER bestätigen Sie Ihre Auswahl.



5. **Bildeigenschaften verbessern: Farben, Kontrast usw.**

Menüleiste: Farben -> Automatisch -> Farbverbesserung, Kontraststeigerung, Normalisierung (mehrere Möglichkeiten nacheinander wählbar)



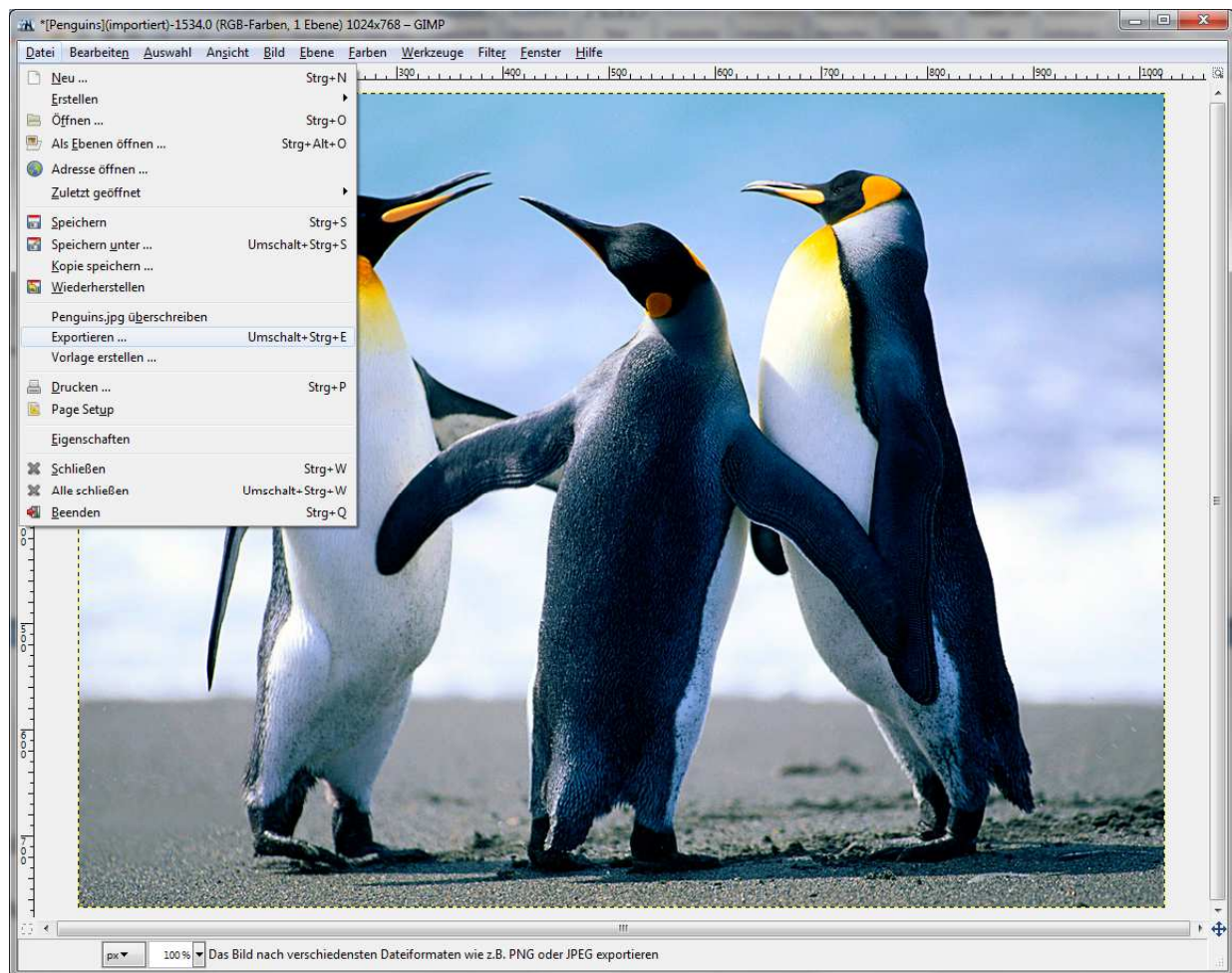
6. Bild speichern

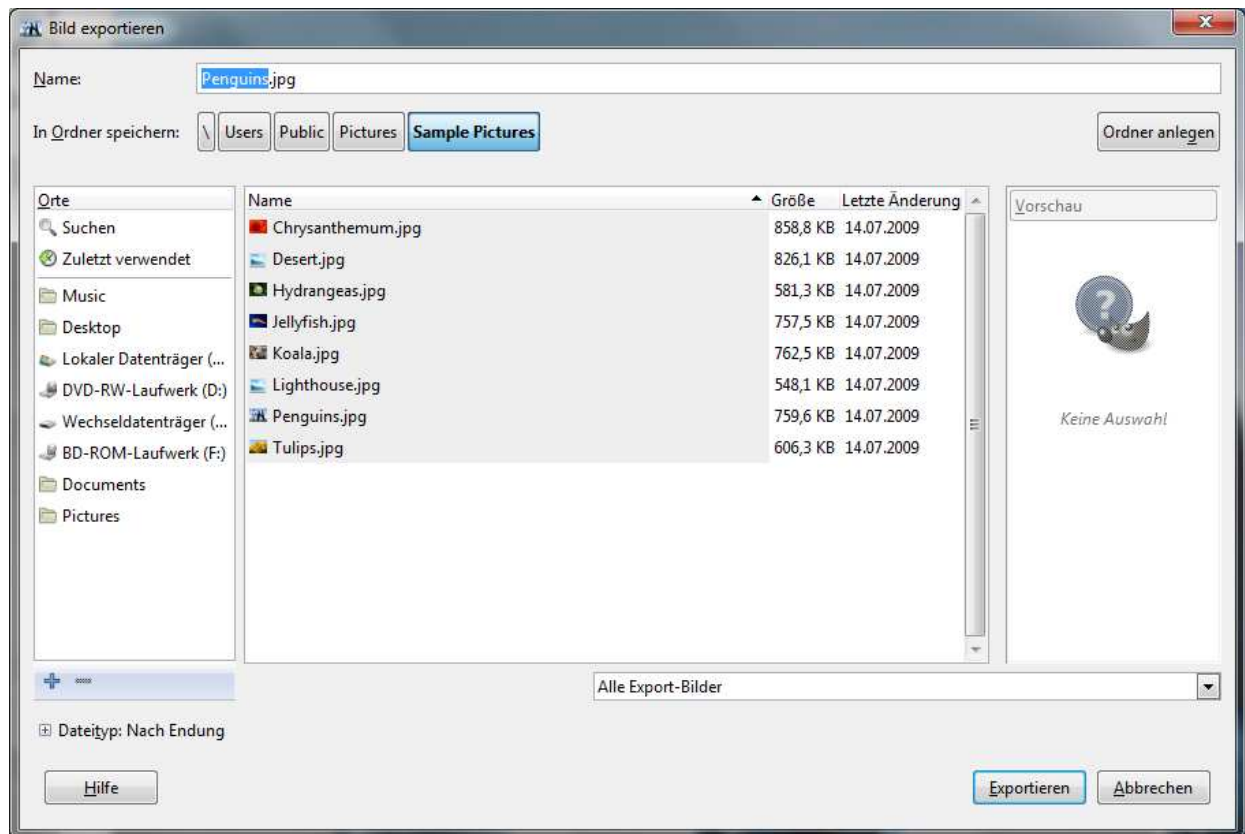
Menüleiste: Datei -> Exportieren

Warum nicht „Speichern“ oder „Speichern unter“?

Wenn Sie über Bild speichern gehen, erzeugt das Programm ein eigenes Bildformat (Dateiendung .xcf). Dieses Format ist für Ihr CMS-Programm nicht verwendbar. Das Bild ist dann nicht sichtbar, oder kann erst gar nicht eingeladen werden.

Daher:





Anschließend mit einem anderen Bild fortfahren und die geänderten Bilder in Ihr CMS-Programm einladen.